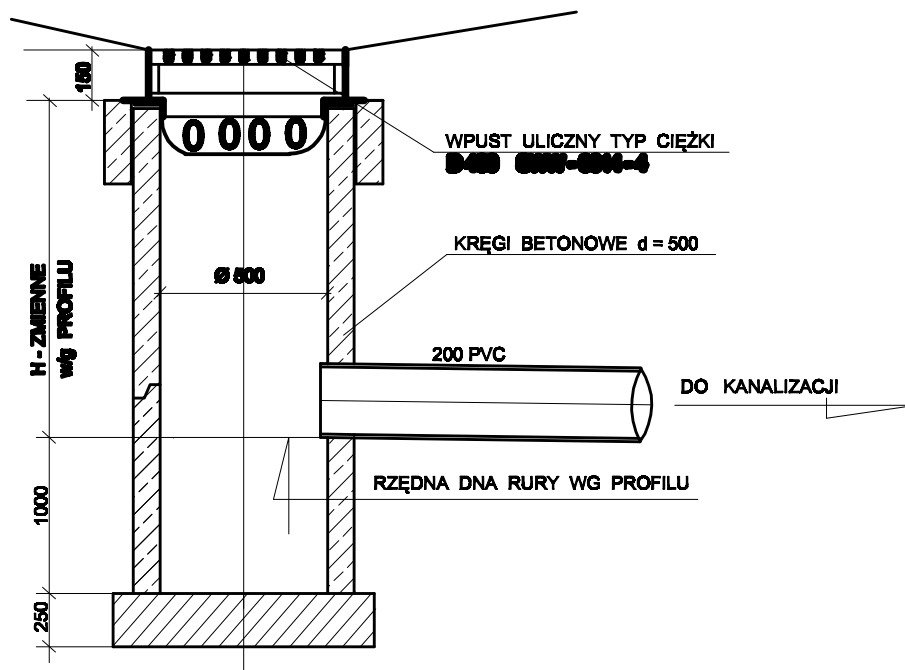
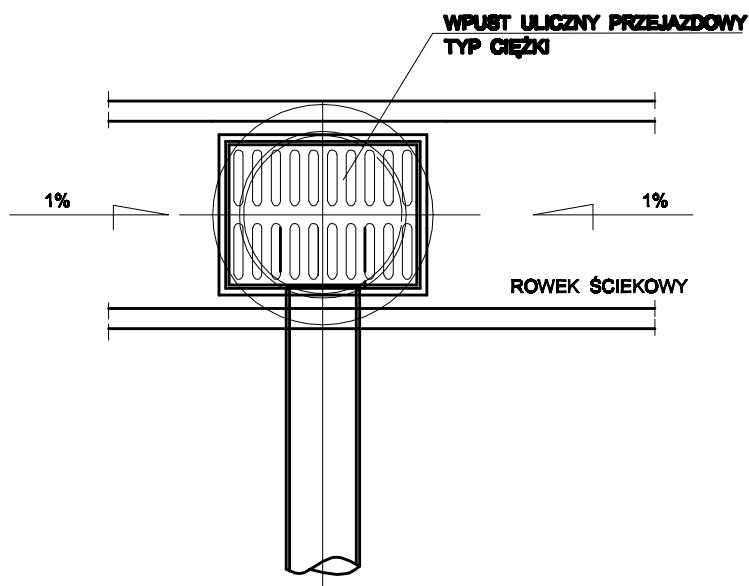


PRZEKRÓJ STUDZIENKI Z WPUSTEM DESZCZOWYM



WIDOK Z GÓRY



PROJECT COMPLEX SPÓŁKA Z O.O. 03-464 Warszawa, ul. Plac Józefa Hallera 5/14A			NR RYS. S.5
TEMAT	BUDOWA BUDYNKU MIESZKALNEGO WIELORODZINNEGO Z GARAŻEM PODZIEMNYM WRAZ Z DROGĄ WEWNĘTRZNĄ Z PARKINGAMI NA SAMOCHODY OSOBOWE I Z NIEZBEDNĄ INFRASTRUKTURĄ TECHNICZNĄ W POSTACI ZEWNĘTRZNYCH INSTALACJI PODZIEMNYCH JAKO PIERWSZY ETAP INWESTYCYJNY, POLEGAJĄCY NA BUDOWIE ZESPOŁU CZTERECH BUDYNKÓW MIESZKALNYCH WIELORODZINNYCH		FAZA PROJ. WYKON.
ADRES	16-400 SUWAŁKI UL. FRANCISZKAŃSKA DZ. EWID. NR 21076/3, 21076/4, 21076/5, 21075/4, 21075/5 I 21075/7 JEDN. EWID. NR 206301_1 M. SUWAŁKI, OBR. EWID. NR 2 0002		BRANŻA SANITARNA
RYSUNEK	WPUST DESZCZOWY Ø500 Z OSADNIKIEM		SKALA B/S
INST. SANIT. PROJ.	mgr inż. Danuta Piszczatowska upr. proj. Nr SUW-75/90	DATA 1 grudnia 2020 r.	PODPIS